



DEMASole

Software para Recuperación Automática de Datos Online desde las Estaciones de Campo

- Software práctico (Windows) para el sondeo automático de estaciones de acceso telefónico
- Conversión automática y despliegue de datos leídos en cualquier directorio de destino para su posterior procesamiento con el software DEMASdb o para el reenvío a los sistemas de control de procesos existentes (PCS)
- Análisis de registro automático (registro) de todas las actividades

General

El DEMASole es el módulo de expansión del DEMASdb que sirve para llamadas online de los valores de medidas. Este sirve para controlar los sistemas de mediciones que son equipados con transmisión de datos p.e. un modem. La colecta de datos online es efectuada automáticamente. En combinación con el DEMASdb, las transmisiones de datos son iniciadas directamente usando el interfaz de usuario del DEMASdb. El DEMASole también está disponible como una versión de apoyo único (stand-alone) y puede ser integrado en sistemas de control de procesos ya existentes.

DEMASole está dividido en dos componentes: el así denominado "módulo de llamada" y el "módulo de configuración". Usando el módulo de configuración, las estaciones de mediciones online con sus respectivos parámetros de acceso (trabajo requerido, tipo de conexión) serán ajustados. El archivo de configuración puede ser exportado en formato *.XML para diferentes usos en otros PCs vía acceso autorizado online, sin ninguna otra modificación. El módulo de llamada es efectuado en un ordenador con acceso a los recursos del hardware (modem telefónico, etc.).

Colecta de Datos Online

Multiprotocol Engine - SEBA-MDS, DDP

Cuando los sistemas de mediciones se comunican unos con otros, una variedad de protocolos han sido desarrollados y están aún en uso.

DEMASole tiene capacidad multiprocolaria. De este modo los valores de medida, almacenados en los dataloggers de diferentes fabricantes pueden ser leídos. No solo instrumentos fabricados por SEBA HYDROMETRIE que usen los protocolos standard SEBA-MDS y DDP sino también los instrumentos y sistemas de otros fabricantes.

Manejo de Recursos

DEMASole usa los existentes recursos óptimamente. Por un lado en caso de muchas llamadas simultáneas.

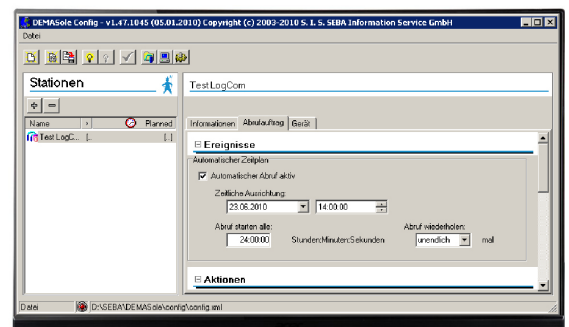
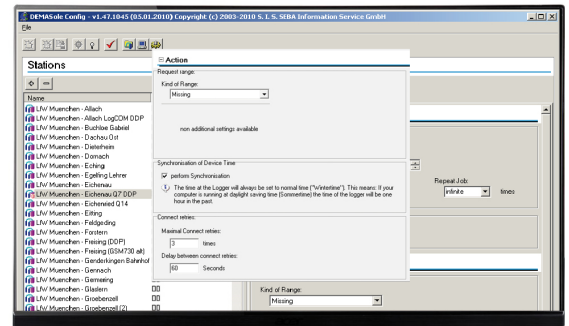
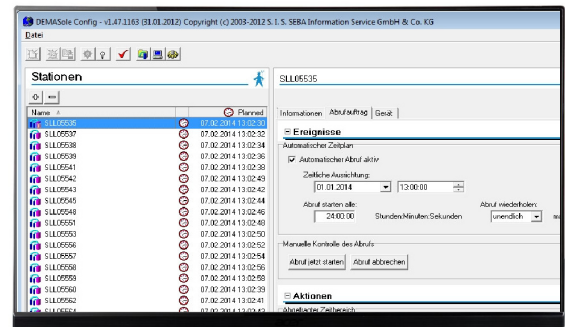
Y por otro lado que puede reconocer automáticamente otras capacidades libres. Esto terminará con el manejo integrado de todos los recursos, el cual guarda una cuenta de los status simultáneos de utilización. En caso de grandes sistemas de medida, para los cuales son necesarios varios modems para llamar y recuperar los valores de medida, el usa automáticamente este inusual modem (libre) para una llamada.

Contrario a la rígida asignación habitual, las estaciones pueden ser conectadas online con la misma cantidad de líneas de teléfono. Los nuevos drivers para llamadas de los todavía desconocidos sistemas de grabación pueden ser implementados en un corto espacio de tiempo y pueden ser colocados a disposición de los requerimientos del cliente.

Logbook - Función para Exportar

Durante el procedimiento de registro y durante la transmisión de datos, el software automáticamente inicia una función archivo de registro. La transmisión de datos es almacenada completamente en un archivo. En caso de algún error o problema de transmisión de datos, este archivo es la base para una satisfactoria diagnosis de fallos y para solventar dichos problemas.

La función de exportación automática también está disponible. Los datos descargados y transmitidos son automáticamente almacenados en un directorio como archivo temporal de cola. Estos archivos pueden ser procesados posteriormente usando un software adicional.



Contacto:

SEBA Hydrometrie GmbH & Co. KG • Gewerbestraße 61 A • 87600 Kaufbeuren • Germany
Telefon: +49 (0) 8341 96 48 - 0 • E-Mail: info@seba.de • Web: www.seba.de