



## Q-Boat 1250™

Bote controlado a distancia, portátil y de precio atractivo para mediciones ADCP

- Bote a motor, rentable, dirigido a distancia para diferentes sensores ADCP (StreamPro, RiverPro y RiverRay)
- Travesaño plegable y ligero para un fácil manejo y transporte hacia y desde el sitio de medición
- Modularmente ampliable con GPS



## Q-Boat 1250™

Bote portátil para mediciones ADCP, dirigido por control remoto, con excelente calidad y precio.

Los botes Q-Boats® de Teledyne Oceanscience son la solución ideal para el perfilado fiable a distancia en arroyos, ríos, lagos y aguas costeras en general por contar con la tecnología acústica Doppler. Bien sea que necesite reducir el tiempo de medición, mantener al personal seguro en condiciones difíciles, o llegar a lugares de difícil acceso, siempre habrá un Q-Boat que se ajuste a las condiciones de su estudio y presupuesto.

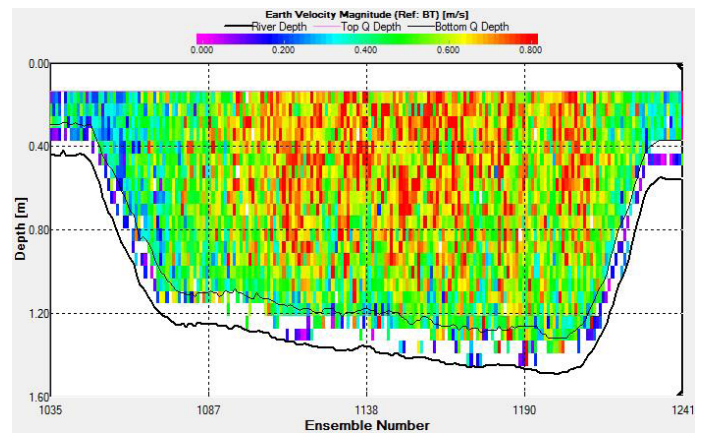
### Portátil y práctico

El material ligero y resistente con el que están contruidos los cascos (ABS) y su travesaño plegable hacen que el barco pueda ser utilizado por un solo operador. Es fácilmente transportable hacia y desde el lugar de medición: simplemente deslice los estabilizadores hacia el casco principal y tómelos con una mano. Para desplegar el barco, deslice los estabilizadores hacia atrás, coloque el barco en el agua, e inicie el proceso de medición.

### Robusto y potente

El Q-Boat 1250™ con clasificación IP67 tiene un innovador sistema de dos propulsores, uno en cada balancín. Un avanzado transmisor a control remoto de 2.4 GHz ajusta diferencialmente los dos propulsores para dirigir el bote. El resultado es un bote robusto y altamente maniobrable sin timón ni conexiones de dirección.

El Q-Boat 1250™ puede alcanzar una velocidad máxima de 2,3



m/s (7,5 fps) usando el conjunto de baterías estándar, y el transmisor a control remoto puede ser ajustado para realizar un perfil efectivo incluso a bajas velocidades de hasta 30 cm/s (1.0 fps).

### Rentable

Seleccione los sitios de medición en base a los mejores emplazamientos

¡El Q-Boat 1250 no necesita ni cuerdas de amarre ni puentes, lo que ahorra tiempo y recursos! ¡Simplemente ponga en marcha su Q-Boat y empiece a recopilar sus datos ADCP!

## Ventajas del producto

- Diseño robusto con clasificación IP67
- Reduzca el tiempo de estudio y optimice sus mediciones eliminando el uso de cables fijos.
- Mejore la seguridad del personal eliminando la necesidad de entrar en contacto con el agua.
- Aumente la eficiencia del estudio y su tranquilidad con un acceso a los datos en tiempo real desde su dispositivo portátil.
- Aumente la eficiencia del personal con un desplazamiento rápido de una sola persona
- Aumente sus activos ... este vehículo es compatible con la mayoría de los equipos ADCP estándar de la industria.



## Especificaciones técnicas

<b>Parámetro:</b>	<b>Descripción:</b>
<b>Velocidad de crucero típica<sup>1</sup>:</b>	1-1,5 m/s (3,3-5,0 fps)
<b>Velocidad máxima<sup>1</sup>:</b>	2,3 m/seg (7,5 pies/seg)
<b>Longitud del casco:</b>	127 cm (50")
<b>Ancho (extendido):</b>	94 cm (37")
<b>Ancho (transporte):</b>	64 cm (25")
<b>Altura (sin instrumento):</b>	32 cm (12.5")
<b>Peso (sin instrumento):</b>	18 kg (40 lbs)
<b>Peso (instrumento usual):</b>	22 kg (48 lbs)
<b>Rendimiento de la batería<sup>1</sup>:</b>	1,0 m/s: ~ 4 horas, 1,5 m/s: > 1 hora
<b>Carga útil (usual):</b>	4,5 kg (10 lbs)
<b>Alimentación:</b>	3 @ 24 V, 4.5 AH NiMH Conjunto de Baterías
<b>Motor:</b>	2 x propulsores de corriente continua sin escobillas
<b>Material del casco:</b>	ABS (acrilonitrilo butadieno estireno)
<b>Hardware:</b>	Aluminio anodizado, acero inoxidable
<b>Control R/C:</b>	<b>Modos de control:</b> 3: Acelerador izquierdo/Dirección derecha; Acelerador derecho/Dirección izquierda; Acelerador dual
	<b>Antena:</b> Omnidireccional
	<b>Rango:</b> 750 m
	<b>Esquema de RF:</b> FHSS
	<b>Frecuencia:</b> 2,4 GHz
<b>ADCPs compatibles:</b>	StreamPro, RiverRay y RiverPro ADCPs de RD Instruments
<b>Garantía:</b>	Un año
<i>1 Velocidad medida sobre el agua; la velocidad respecto al fondo dependerá de la velocidad del agua.</i>	
<b>Módulo de administración de energía:</b>	
<b>Entradas:</b>	2: GPS & ADCP
<b>Comunicación:</b>	Bluetooth: 300 m de alcance
<b>Batería:</b>	14,4 V, 4,5 Ah
<b>Autonomía:</b>	10-12 horas

Se reserva el derecho de cambiar o modificar las especificaciones técnicas anteriores sin previo aviso.

**Contacto:**

SEBA Hydrometrie GmbH & Co. KG • Gewerbestraße 61 A • 87600 Kaufbeuren • Germany  
Telefon: +49 (0) 8341 96 48 - 0 • E-Mail: [info@seba.de](mailto:info@seba.de) • Web: [www.seba.de](http://www.seba.de)