



DEMASole

Logiciel de récupération automatique des données à distance

- Logiciel convivial (Windows) pour la récupération des données à distance
- Conversion automatique et mise à disposition des données de mesure dans un répertoire cible de votre choix pour le traitement ultérieur avec le logiciel DEMASdb ou pour la transmission à des systèmes de contrôle de processus existants (PCS)
- Enregistrement automatique (journal de bord) de toutes les activités à des fins d'analyse

Description

DEMASole est un module d'extension de DEMASdb (logiciel de gestion et d'évaluation des données). Il gère les systèmes de mesure équipés d'un modem et automatise la transmission des données. En combinaison avec DEMASdb, l'interrogation s'effectue directement à partir de son interface. DEMASole est également proposé en version autonome, pouvant intégrer des systèmes de contrôle de processus déjà existants. DEMASole se compose d'un module de configuration et d'un

module de récupération. Le module de configuration permet de configurer les points de mesure en ligne avec les paramètres d'accès correspondants (ordre de requête, type de connexion). Le fichier de configuration peut être exporté au format XML et est ainsi disponible pour tout ordinateur disposant d'un accès en ligne autorisé, sans autre modification. Le module de récupération est exécuté sur un ordinateur ayant accès au matériel (modem téléphonique, etc.).

Acquisition des données en ligne

Moteur multiprotocole - SEBA-MDS, DDP

Une multitude de protocoles sont désormais impliqués dans la communication avec les systèmes de mesure.

DEMASole est multiprotocole. Il peut gérer à la fois les systèmes de mesure de SEBA HYDROMETRIE avec les protocoles standards SEBA-MDS et DDP ainsi que des systèmes de mesure d'autres fabricants.

Gestion des ressources

DEMASole utilise de manière optimale les capacités existantes grâce à la gestion intégrée des ressources. Il est possible d'effectuer plusieurs requêtes en même temps: les capacités des lignes libres sont automatiquement détectées et attribuées de manière dynamique pour l'interrogation. Dans le cas de grands systèmes de mesure nécessitant plusieurs modems pour gérer le volume de données interrogées, le modem inutilisé est activé pour une interrogation.

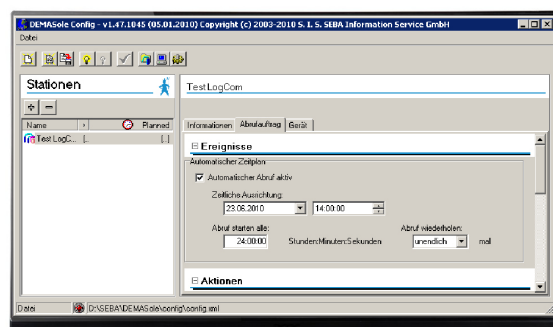
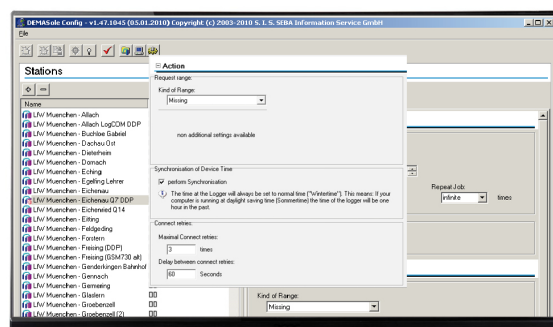
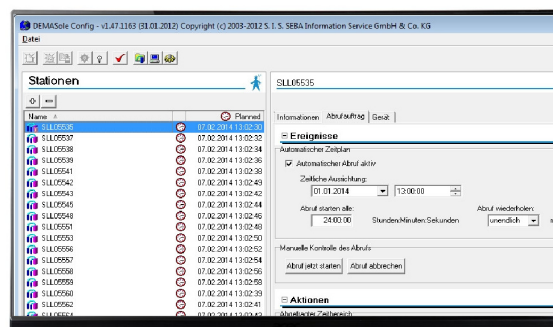
Contrairement à une attribution rigide, davantage de stations peuvent être connectées en ligne avec le même nombre de connexions modem.

De nouveaux pilotes pour l'interrogation de systèmes de saisie jusqu'alors inconnus peuvent être implémentés en peu de temps et mis à la disposition du client.

Journal de bord - Fonction d'exportation

Pendant la procédure de connexion et le transfert de données, une fonction de journal de bord est automatiquement lancée. L'ensemble du transfert est consigné dans un fichier. Ce fichier constitue la base d'un traitement réussi des erreurs et d'une analyse des données en cas de problèmes de transmission.

Une fonction d'exportation automatique est disponible. Les données saisies et transmises sont automatiquement stockées dans un répertoire spool en tant que fichier temporaire et peuvent être traitées avec un logiciel supplémentaire.



Contact:

SEBA Hydrometrie GmbH & Co. KG • Gewerbestraße 61 A • 87600 Kaufbeuren • Germany
Telefon: +49 (0) 8341 96 48 - 0 • E-Mail: info@seba.de • Web: www.seba.de