



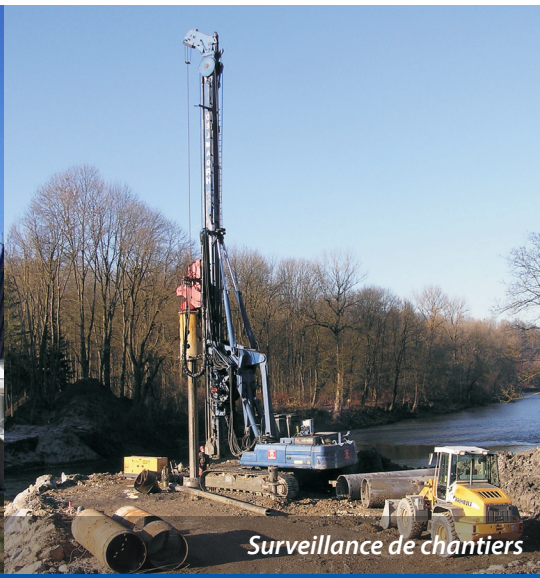
Enregistreur de données de mesure Dipper-PTEC

Pour la mesure fiable du niveau d'eau, de la température et de la conductivité

- fiabilité et robustesse
- précision et stabilité à long terme
- forme élancée
- d'utilisation facile
- possibilités d'extension
- programmable individuellement
- pratiquement sans entretien



Essais de pompage



Surveillance de chantiers



Mesure en continu

Dipper-PTEC

Chercher l'amélioration constante, tel est le défi à relever au quotidien par nos ingénieurs en recherche et développement. Le dosage subtil entre expérience, savoir-faire, progrès technique et bien sûr feedback de nos clients à travers le monde stimule la création et l'amélioration! Le nouveau Dipper-PTEC offre à l'utilisateur tous les avantages d'un appareil de mesure moderne: une forme élancée et robuste, une grande plage de mesure associée à une résolution maximale, des capteurs ne nécessitant pas d'entretien ainsi qu'une utilisation aisée. Disposant de nombreux raffinements techniques, le nouveau Dipper-PTEC n'a pas son pareil.

De plus, il possède, comme il se doit, des accessoires pratiques de programmation et d'extraction des données ainsi qu'un puissant logiciel de gestion et d'interprétation des données. En tant que fournisseur complet, nous sommes à même de vous livrer tout ce dont vous avez besoin pour garantir un parfait fonctionnement de mesure: depuis la récupération des données jusqu'à leur évaluation!

Enregistreur

- Corps robuste en acier inox et forte résistance du matériau adaptés à des conditions d'utilisation extrêmes (surveillance des décharges et des sites contaminés etc.).
- Petit diamètre de 22 mm s'adaptant à des tubes de forage à partir de 1,5".
- Module d'alimentation externe avec 4 piles Baby 1,5V remplaçables (Option : piles Baby au lithium pour des durées de fonctionnement ≤ 5 ans)
- Grande mémoire tampon circulaire de 16 MB pour 1.120.000 données de mesure
- Canaux librement programmables pour le niveau d'eau, la température, la conductivité, la salinité, la valeur TDS et la tension des piles



Capteurs

Que serait le meilleur des enregistreurs sans capteurs fiables et stables à long terme? Il serait tout bonnement inutilisable! En étroite coordination avec nos partenaires de longue date, nous veillons à ce que nos capteurs se conforment toujours à l'état actuel de la technique.

Conductivité

Si un haut degré de fiabilité et une large plage de mesure linéaire vous importent beaucoup, une cellule de mesure à 4 électrodes constitue alors le must absolu pour déterminer la conductivité! Comme les impuretés sur les électrodes sont automatiquement compensées, le Dipper-PTEC est parfaitement adapté à une utilisation en poste fixe. Sa plage de mesure de 0 à 200 mS permet de couvrir quasiment tous les domaines d'application. Afin de garantir également une résolution des plus hautes, le Dipper-PTEC divise automatiquement toute la plage de mesure en quatre secteurs: 0-200 mS/cm; 0,2-2 mS/cm; 2,2 mS/cm et 20-200 mS/cm.

Salinité

TDS

densité de l'eau

Les paramètres salinité, valeur TDS et densité de l'eau peuvent être déduits de la mesure de la conductivité et stockés dans le Dipper-PTEC. La qualité des capteurs de pression ne va pas forcément de soi - chez nous si!



Nos cellules de mesure capacitive de la pression relative en céramique, qui disposent de plages de mesure allant de 0 à 300 m, sont précises et fiables, robustes et faciles à nettoyer, et se caractérisent par une importante stabilité à long terme. Pour toutes les tâches spécifiques (telles que la mesure de la pression de l'eau saline), il existe en option des sondes piézorésistives de pression absolue en titane - n'hésitez pas à nous les demander! La mesure de la température se fait via une sonde NTC30, qui est linéarisée via un polynôme très précis.



Le capteur est logé dans la partie en plastique du capteur de conductivité à proximité de l'électrode de mesure.



Mesure de débit



Surveillance des puits

LOGICIEL D'EXPLOITATION

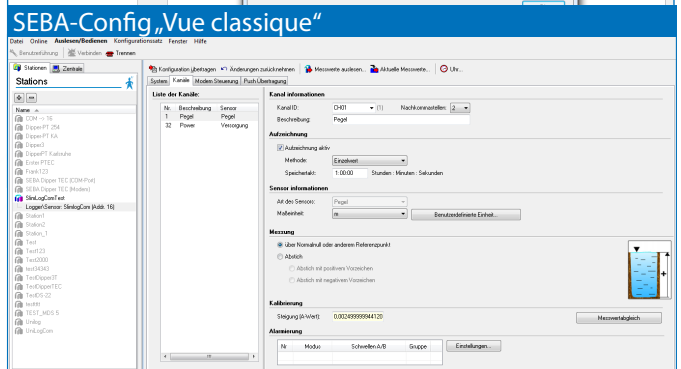
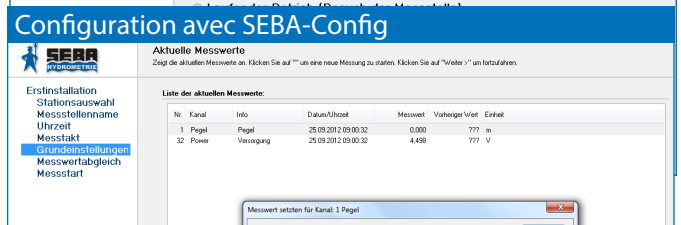
SEBA-Config PC

Pourquoi faire compliquer si l'on peut faire simple? Notre nouveau logiciel „SEBA-Config“ et son guide utilisateur pour Windows vous conduisent efficacement à travers le labyrinthe de toutes les possibilités. Qu'il s'agisse d'une première installation ou d'une utilisation routinière, la programmation d'un enregistreur n'a jamais été aussi simple: il suffit d'installer le Dipper-PT, de lancer SEBA-Config et c'est parti!

Bien entendu, le Dipper-PT ne fait pas que collecter les données. En sélectionnant le „Mode“ correspondant, vous obtenez précisément les données de mesure dont vous avez besoin: le mode Quicklog concerne les essais de pompage, le mode Événement sert à recenser les dépassements/sous-dépassements de seuil, le mode formation de moyennes permet de surveiller le niveau des eaux de surface et de mesurer simplement. Les utilisateurs de Tablet PC et de Smartphones ont de quoi se réjouir: Avec SEBA-ConfigApp pour les systèmes d'exploitation iOS et Android, la programmation est simple et intuitive. Un simple clic suffit et les séries chronologiques sont mises à disposition de l'utilisateur sous forme de graphique et/ou de liste pour le contrôle de plausibilité. à intervalles réguliers. Et voilà! De plus, il est possible de saisir les valeurs de contrôle sur le terrain, afin de pouvoir par la suite vérifier, voire corriger la plausibilité des séries chronologiques sur le PC.

SEBA-ConfigApp

Les utilisateurs de Tablet PC et de Smartphones ont de quoi se réjouir: Avec SEBA-ConfigApp pour les systèmes d'exploitation iOS et Android, la programmation est simple et intuitive. Un simple clic suffit et les séries chronologiques sont mises à disposition de l'utilisateur sous forme de graphique et/ou de liste pour le contrôle de plausibilité.





Interaction

Quel que soit l'appareil de commande qui vous convient le mieux pour la programmation et l'extraction des données, nous vous offrons de nombreuses possibilités:

Appareil de commande

Notebook (Windows)



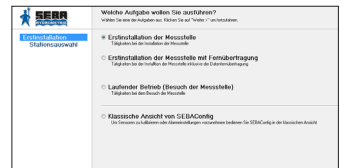
Transmission

Interface Converter (RS 485/USB)

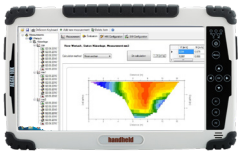


Logiciel de programmation

SEBA-Config



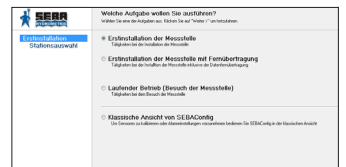
HDA-Pro (Windows)



Interface Converter (RS 485/USB)



SEBA-Config



Tablet (Android, iOS)



Bluetooth® BlueCon 2



SEBA-ConfigApp



Smartphone (Android, iOS)



Bluetooth® BlueCon2



SEBA-ConfigApp





Boîte à outils

Vous avez déjà des Dipper-PTEC en service, mais vous avez besoin de données actuelles et ne voulez pas constamment vous rendre sur le site de mesure? Vous voulez réduire les frais de fonctionnement liés à l'entretien de votre réseau de mesures? Vous disposez de points de mesure souterrains et/ou de surfaces avec des diamètres de tubes à partir de 2"? Nous avons la solution qu'il vous faut!

Utilisable avec le Dipper-PTEC:

SlimCom

Avec le module d'accès à distance SEBA „SlimCom“ avec modem 4G ou LTE-M intégré, vos données arrivent désormais au bureau. Il suffit d'insérer la carte de données, de connecter SlimCom à Dipper-PT(EC), de programmer l'adresse de destination et c'est parti ! Qu'il s'agisse d'une opération de routine ou d'une occasion spéciale : votre «SlimCom» transmet automatiquement tout seul toutes les données importantes au serveur de communication de votre choix. Grâce aux créneaux horaires programmables à discrétion il est également possible de réaliser un paramétrage à distance ou de récupérer des données de manière conventionnelle via des données mobiles.

Les modules d'accès à distance SlimCom4G et SlimCom LTE-M sont alimentés de manière standard par des piles alcalines au manganèse de 1,5 V disponibles dans le commerce et faciles à remplacer. En option, il est également possible et judicieux d'utiliser des piles au lithium de 3,6 V disponibles dans le commerce si l'on souhaite obtenir des durées de vie élevées de plusieurs années sans changer les piles (exemple : mesure toutes les heures du niveau d'eau et de la température, télétransmission des données 1 fois par jour via LTE-M : environ 5 ans).

De plus le système de mesure ne détecte pas seulement ce qui se passe, il réagit également rapidement en transmettant les données de mesure au centre de contrôle selon des intervalles plus courts (poussée dynamique). Ainsi vous gardez le contrôle en permanence. Surtout quand c'est vraiment important !

L'entretien et le remplacement de la batterie sont également très simples avec le « SlimCom » : le « SlimCom » peut être facilement retiré du point de mesure à l'aide d'un anneau de suspension intégré dans le capuchon SEBA (option). Le remplacement régulier de la batterie n'est pas compliqué grâce à un verrouillage par baionnette tout à fait pratique.

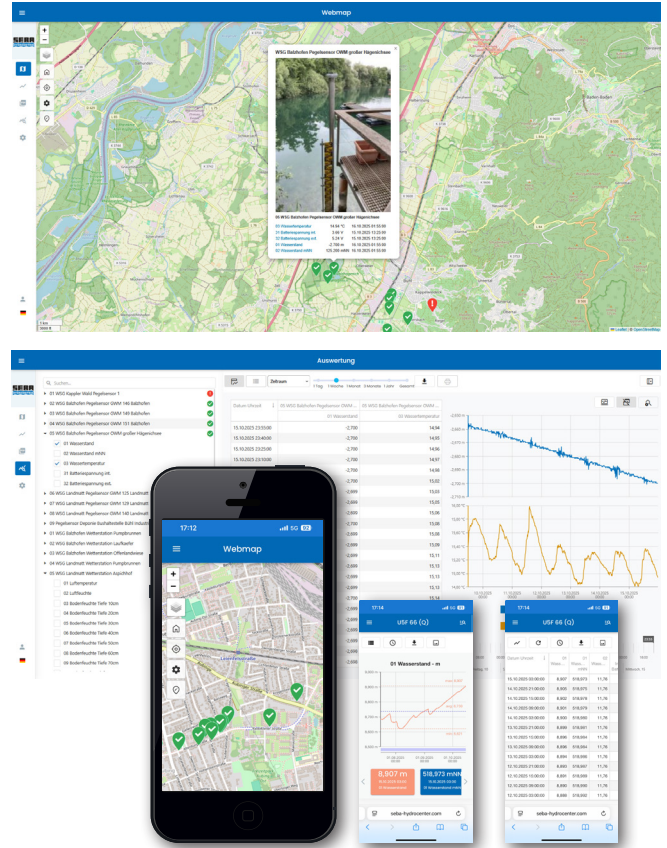




SEBA-Hydrocenter

Le **SEBA-Hydrocenter** est l'application centrale pour vos données de mesure environnementales. Qu'il s'agisse d'eaux souterraines ou de surface, de météorologie ou de qualité de l'eau, toutes les séries chronologiques sont automatiquement stockées et peuvent être visualisées. Tout fonctionne sur le Web, en toute sécurité et sans installation au bureau, sur le terrain ou sur la route.

- Portail Web moderne avec interface utilisateur intuitive
- Mobilité totale grâce à un design adaptatif et aux applications web progressives (PWA)
- Utilisable aussi bien pour les sites de mesure en ligne que hors ligne
- Visualisation interactive sous forme de courbes, de tableaux et de cartes
- Affichage parallèle de plusieurs séries de mesures graphiques multiséries
- Flux de données automatique du site de mesure vers le portail web
- Sécurité maximale des données et sauvegardes régulières
- Aucune installation de logiciel requise
- Souplesse d'extension (licences, fonctions supplémentaires, droits d'utilisateur)



Types de licences & variantes

Flexible . Transparent. Adapté à tous les besoins.

Le SEBA-Hydrocenter est disponible en deux versions : Standard et Pro. Les deux variantes offrent un accès sécurisé à vos mesures. La version Pro intègre des fonctions avancées d'analyse, de travail en équipe et de visualisation.

	Licence Standard	Licence Pro
Visualisation et affichage des valeurs mesurées	✓	✓
Liste des stations et courbe individuelle	✓	✓
Affichage sous forme de tableau et en mosaïque	✓	✓
Téléchargement CSV et ZRXP	✓	✓
Affichage de la carte Web		✓
Modification de la carte Web et gestion des couches		✓
Système de feux de signalisation / affichage de l'état		✓
Graphiques interactifs		✓
Téléchargement/chargement de fichiers PDF et d'images		✓
Édition des capteurs et des stations		✓

Logiciel de visualisation et de gestion

DEMASdb et DEMASvis

Votre objectif n'est-il pas de pouvoir exploiter efficacement les données collectées sur votre PC? Cette tâche est généralement fastidieuse avec les tableurs courants. Mais avec nos logiciels de gestion des données „DEMASdb“ et „DEMASvis“ conçus pour la visualisation et le traitement des séries chronologiques, vous disposez de l'outil qu'il vous faut! Vos données sont transférées sans entrave de vos points de mesure jusqu'à votre base de données, sans nécessiter aucune conversion laborieuse: vous gagnez ainsi beaucoup de temps et d'argent et ménagez vos nerfs.

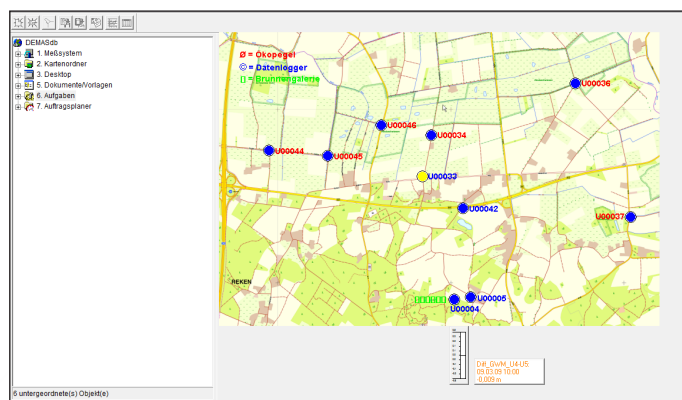
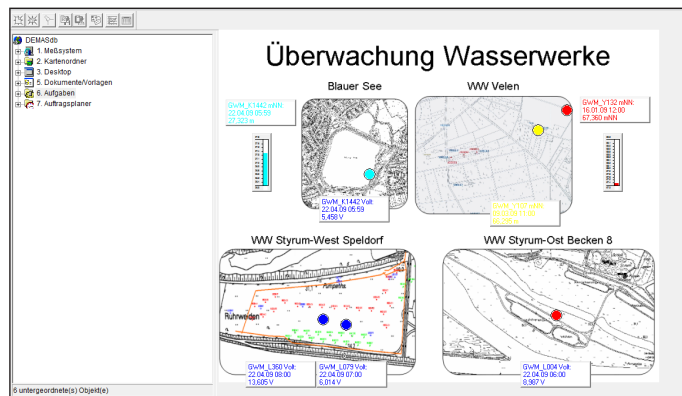
DEMASdb est une interface graphique de bases de données, spécialement conçues pour la collecte, l'archivage et la gestion de données de mesure. DEMASdb est adapté aussi bien aux petits qu'aux grands réseaux de mesure. Que les données soient acquises en ligne ou non, DEMASdb canalise toutes les données de mesure entrantes, les enregistre dans la base de données fournie et permet ainsi davantage de clarté. DEMASdb peut aussi être relié à une base de données SQL existante (comme Oracle, MSSQL-Server, MySQL). DEMASdb peut en outre être utilisé en réseau, de sorte que plusieurs utilisateurs

peuvent accéder à la base de données, la cohérence des données étant toujours garantie. Les droits d'utilisateurs sont configurables de sorte qu'il est possible d'imposer des restrictions à des utilisateurs partiellement ou non autorisés. Grâce à la fonction d'exportation de DEMASdb, vos séries chronologiques peuvent être converties dans divers formats et transmises à des tiers. DEMASvis peut être utilisé aussi bien sur un poste de travail individuel qu'en tant que module associé à DEMASdb. Il suffit de cliquer sur le point de mesure souhaité dans l'explorateur de stations pour ouvrir DEMASvis, qui affiche alors clairement les données recueillies sous forme de limnigrammes et de listes. Vous disposez en outre de nombreuses fonctions d'édition et de calcul ainsi que d'importantes possibilités de correction (adaptation de la valeur de contrôle, correction des dérives etc.).

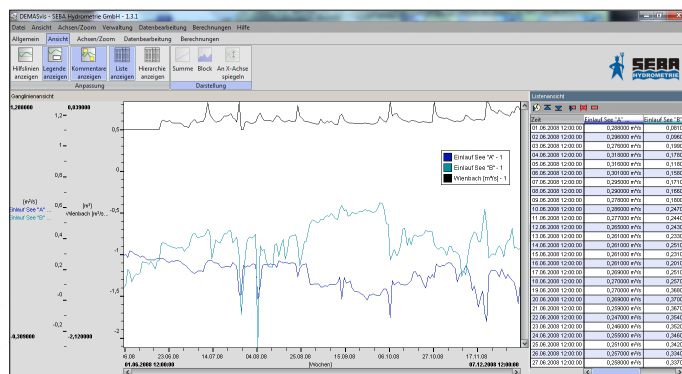
Cela vous intéresse? Il vous suffit de télécharger les deux outils sous www.seba-hydrometrie.com dans nos archives de téléchargement et de les essayer!



DEMASdb



DEMASvis



Données techniques

Électronique:	Microprocesseur 32 Bit	
	Mémoire flash 16 MB (= 1.120.000 données de mesure)	
	Watch-Dog pour la surveillance des activités du microprocesseur	
	Horloge temps réel avec batterie de secours	
	Plage de température de fonctionnement : -25 ... +70 °C	
	Sortie: RS 485 (SHWP), SDI-12 (option)	
Corps:	Matériau:	Acier inoxydable
	Dimensions:	diamètre 22 mm, longueur 320 mm
	Classe de protection:	IP 68
Mémorisation des valeurs de mesure:	en temps réel	
	résolution 16 bit	
	Stockage des valeurs de contrôle avec date/heure	
	Intervalle de mesure : 30 seconde à 99 heures, 2 seconde optionnel	
	Programmation:	Cadences fixes, Quicklog, moyenne, gestion d'événements, Réglage essai de pompage: (QuickLog Modus)
	32 canaux max. (niveau d'eau, température, conductivité, salinité, valeur TDS, densité de l'eau, tension des piles etc.)	
Module d'alimentation (enfichable):	Alimentation électrique avec 4 piles baby 1,5 V remplaçables (alcalines au manganèse, MN1400, LR14,C) Option: Piles Baby au lithium d'une durée d'utilisation d'environ 5 ans (pour un intervalle de 15 min)	
	Matériau (tube):	aluminium
	Dimensions:	diamètre 35 mm, longueur 345 mm
	Classe de protection:	IP 68
	Dispositif d'accrochage pour obturateurs à partir de 2" , Option: Plaque d'accrochage pour des diamètres de tube allant de 2" à 6"	
	Interface de communication série RS 485 avec bouchon de protection, Connexion optionnelle via une interface Bluetooth	
Capteur de pression:	Capteur de pression en céramique, robuste et stable à long terme	
	Principe de mesure:	capacitif
	Précision de mesure:	± 0,05 % = 1 cm pour Plage de mesure de 20 m
	Stabilité à long terme:	± 0,1 % / an
	Stabilité de température:	± 0,01 % / K
	Plages de mesure:	0-2, 4, 5, 10, 20, 30, 40, 50, 70, 100, 200 m
Sonde de température:	NTC30 avec linéarisation des polynômes	
	Plage de mesure:	-5 ... +50 °C ± 0.1 °C
	Précision de mesure:	+/- 0,1 °C
Capteur de conductivité:	Cellule de mesure:	à 4 pôles
	Plage de mesure (globale):	0-200 mS/cm
	Commutation automatique de plage de mesure:	0-200 µS/cm; 0,2-2 mS/cm; 2,2 mS/cm; 20-200 mS/cm
	Résolution:	0,03 µS/cm; 0,3 µS/cm; 3 µS/cm; 30 µS/cm
	Précision de mesure:	+/- 1 µS/cm pour une plage de mesure de 0-200 µS/cm +/- 0,5 % pour une plage de mesure de 0,2-200 mS
	Plage de pression:	0...50 bar
Câble de mesure spécial:	Câble rond blindé avec capillaire compensateur de pression (longueur jusqu'à 1000 m max.) comprenant un absorbeur d'humidité, à 2 parties, doté d'une cartouche dessiccative et d'une membrane Gore-Tex	

Contact:

SEBA Hydrometrie GmbH & Co. KG • Gewerbestraße 61 A • 87600 Kaufbeuren • Germany
 Telefon: +49 (0) 8341 96 48 - 0 • E-Mail: info@seba.de • Web: www.seba.de