



DEMASvis

Software zur Auswertung von Messdaten

- Auswertesoftware (Windows) zur grafischen und tabellarischen Darstellung von Messwerten, lieferbar als Einzelarbeitsplatzversion (Stand-alone) oder Bestandteil von Software DEMASdb und ConfigPC
- Zeitgemäße Benutzeroberfläche mit grafischem Bedienkonzept (Ribbons)
- Ganglinien mit Zoom- und Fadenkreuzfunktion
- Berechnungsfunktionen (z.B. Mittelwertbildung, Extremwertberechnung, Summenbildung etc.)
- Ganglinienkorrektur über Kontrollwerte, Sensordrift-Kompensation, Interpolation
- Live-Mode für KLL-Q-2-Anwender zum Visualisieren aktueller Daten, z.B. in Verbindung mit HDA-Pro
- Datenexport in verschiedenen Formaten (z. B. ASCII, csv)

Beschreibung



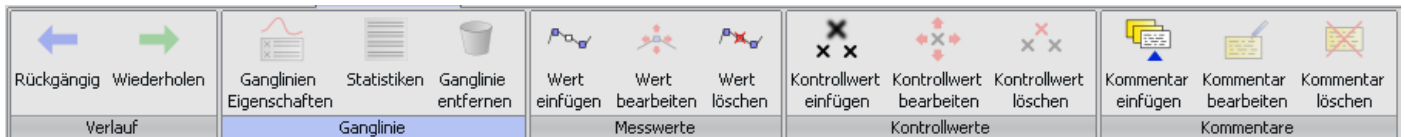
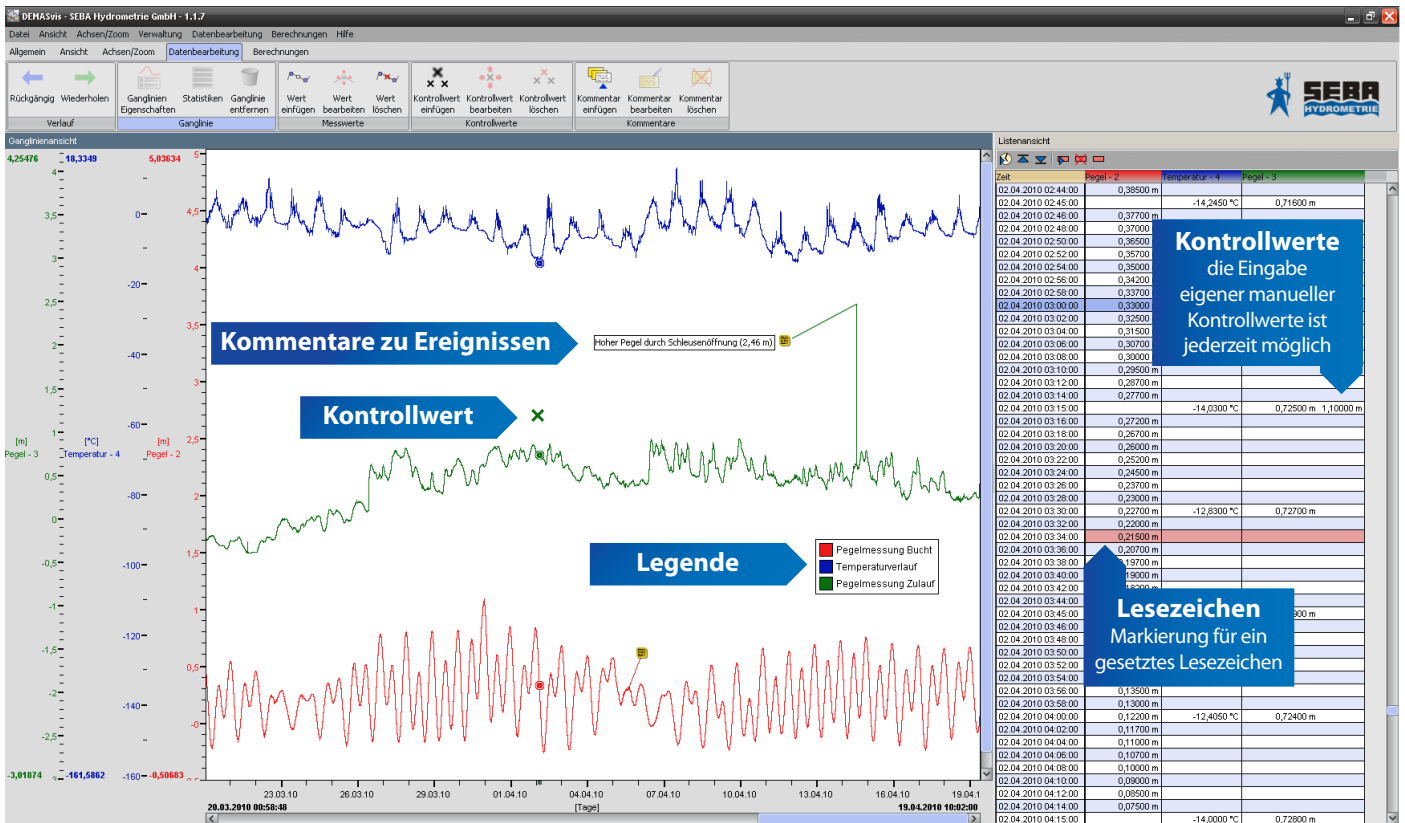
DEMASvis ist eine komfortable, windowsbasierte Software zur Visualisierung und Auswertung von Zeitreihen. Durch die gleichzeitige Anzeige von Grafiken und Listen wird eine optimale Übersichtlichkeit gewährleistet. Zahlreiche Features (u.a. Zoom, Ganglinienkorrektur, Kontrollwerteingabe, Blockdiagramme) und Berechnungsfunktionen erleichtern das Arbeiten sowohl mit Messdaten aus SEBA-Loggern, als auch aus anderen Quellen, bzw. Speichermedien. Mit dem praktischen „Live-Mode“ haben Anwender des SEBA-Kabellichtlots KLL-Q-2 die Möglichkeit, automatisch per Daten-Push aktuelle Messwerte sowohl tabellarisch, als auch grafisch mit DEMASvis, z.B. auf dem feldtauglichem HDA-Pro zu visualisieren und abzuspeichern.

DEMASvis ist als eigenständig laufendes Programm mit Einzelarbeitsplatzlizenz lieferbar. Die Auswertesoftware ist aber auch fester Bestandteil von DEMASdb (Daten-Erfassungs-Management-Auswertes-Software) und mit eingeschränktem Funktionsumfang als Visualisierungsprogramm in ConfigPC enthalten.

Key Features

Ganglinienansicht

Listenansicht



Kontakt:

SEBA Hydrometrie GmbH & Co. KG • Gewerbestraße 61 A • 87600 Kaufbeuren • Germany
 Telefon: +49 (0) 8341 96 48 - 0 • E-Mail: info@seba.de • Web: www.seba.de