



DEMASole

Software zur automatischen Abfrage von Messstationen

- Komfortable Software (Windows) für den automatischen Abruf von DFÜ-Stationen
- Automatische Konvertierung und Bereitstellung ausgelesener Messdaten in einem beliebigen Zielverzeichnis zur Weiterverarbeitung mit der Software DEMASdb oder zur Weiterleitung an vorhandenen Prozessleitsystemen (PLS)
- Automatische Protokollierung (Logbuch) sämtlicher Aktivitäten zu Analyse Zwecken

Beschreibung

DEMASole ist ein Erweiterungsmodul der Datenmanagement- und Auswertungssoftware DEMASdb. Es steuert Messsysteme, die mit Modem ausgerüstet sind an und automatisiert die Datenfernübertragung. In Kombination mit DEMASdb erfolgt die Ansteuerung direkt aus der Benutzeroberfläche der DEMASdb. DEMASole wird auch als Stand-Alone Version angeboten, die bereits vorhandene Prozessleitsysteme integrieren kann.

DEMASole besteht aus dem Konfigurations- und dem Abrufmodul. Mit Hilfe des Konfigurationsmoduls werden Online-Messstellen mit den dazugehörigen Zugangsparameter (Abrufauftrag, Verbindungsart) eingerichtet. Die Konfigurationsdatei kann im XML-Format exportiert werden, und steht damit jedem Rechner der über einen autorisierten Online-Zugang verfügt, ohne weitere Modifikationen zur Verfügung.

Messwerterfassung Online

Multiprotocol Engine - SEBA-MDS, DDP

In der Kommunikation mit Messsystemen wird inzwischen eine Vielzahl an Protokollen eingesetzt.

DEMASole ist multiprotokollfähig und kann sowohl die Messsysteme der SEBA HYDROMETRIE mit den Standardprotokollen SEBA-MDS und DDP als auch Messsysteme von Fremdherstellern ansprechen.

Ressourcenmanagement

DEMASole nutzt durch das integrierte Ressourcenmanagement vorhandene Kapazitäten optimal. Es können mehrere Abfragen gleichzeitig durchgeführt werden, freie Leitungskapazitäten werden automatisch erkannt und für die Abfrage dynamisch zugeordnet. Bei großen Messsystemen, die mehrere Modems benötigen um das Abfragevolumen zu bewältigen, wird automatisch das momentan ungenutzte Modem für eine Abfrage aktiviert.

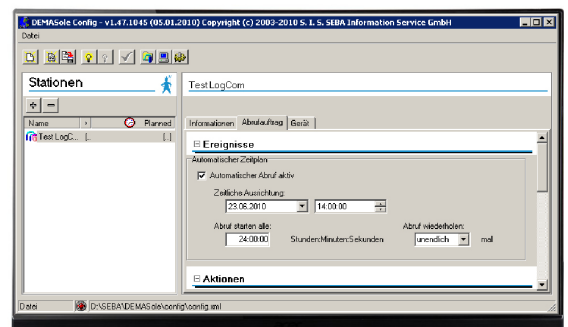
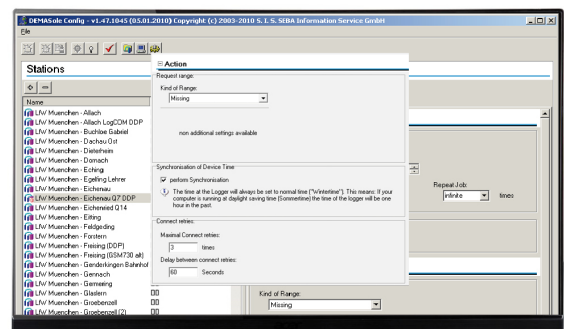
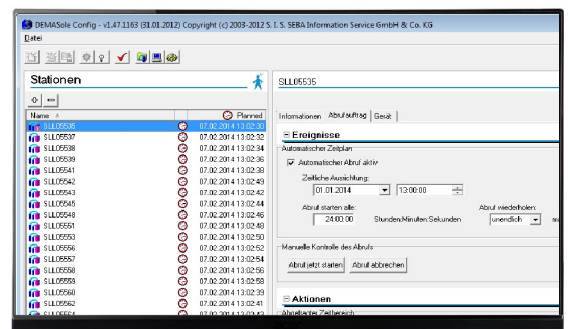
Im Gegensatz zu einer starren Zuweisung können mehr Stationen mit der gleichen Anzahl an Modemverbindungen online angebunden werden.

Neue Treiber für die Abfrage bis dahin unbekannter Erfassungssysteme können in kurzer Zeit implementiert und dem Kunden zur Verfügung gestellt werden.

Logbuch - Exportfunktion

Während des Einlog-Vorgangs und des Datentransfers wird automatisch eine Logbuchfunktion gestartet. Die gesamte Übertragung wird in einer Datei protokolliert. Diese Datei bildet die Grundlage einer erfolgreichen Fehlerbehandlung und Datenanalyse bei Übertragungsproblemen.

Eine automatische Exportfunktion ist verfügbar. Abgefragte und übertragene Daten werden automatisch in einem Spoolverzeichnis als temporäre Datei abgelegt und können mit zusätzlicher Software weiter verarbeitet werden.



Kontakt:

SEBA Hydrometrie GmbH & Co. KG • Gewerbestraße 61 A • 87600 Kaufbeuren • Germany
Telefon: +49 (0) 8341 96 48 - 0 • E-Mail: info@seba.de • Web: www.seba.de