



SEBA HDA-Pro

Der Hydrologisch Digitale Assistent

- Betriebssystem Windows® 10 Enterprise LTSC
- Handlich und robust
- Programmieren und Auslesen von Datensammlern
- Visualisierung von Messdaten in Ganglinien und Listen
- Durchflussmessungen in Kombination mit mobilen Messsystemen
- Mit Offroad- und Straßennavigation (integriertes GPS) Routen planen und Messstellen lokalisieren

Performance durch Leistung

Der neue HDA-Pro ist der Multifunktions-Tablet-PC für die Wasserwirtschaft und repräsentiert die nächste Generation mobiler PCs. Schlagfest, handlich, leicht und wasserdicht - der ideale Assistent für die Abwicklung zahlreicher Aufgaben im Gelände. Gängige PC Programme stehen Ihnen ab sofort nicht nur im Büro, sondern auch vor Ort an der Messstelle zur Verfügung.

In Verbindung mit der Bediensoftware ConfigPC lassen sich alle Datensammler der SEBA-Produktfamilie einfach parametrieren und auslesen und mit der Auswertesoftware DEMASvis werden

Zeitreihen in Form von Ganglinien und Listen in übersichtlicher Darstellung visualisiert.

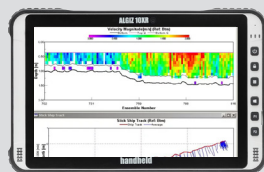
Mit dem integrierten GPS und der bedienerfreundlichen Routenplanungssoftware lotst Sie der HDA-Pro zielsicher an Ihre Messstellen.

Das Windows-Tablet ist auch der perfekte Assistent für die mobile Durchflussmessung mit den ADCP-Messbooten von RDI-Teledyne (Stream-Pro, River-Pro, River-Ray) oder ganz einfach bei der Erfassung von Flügelmessung in Verbindung mit der Windows-Auswerte-Software „Q4“.

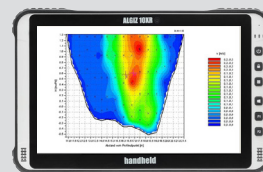
SEBA Bedien- und Auswertesoftware „SEBAConfig“



Auswertesoftware „WinRiver II“ für ADCP-Messboote zur mobilen Durchflussmessung



Software Q4 zur Auswertung von mobilen Durchflussmessungen



Technische Daten

Betriebssystem:	Windows® 10 Enterprise LTSC (64bit)
Prozessor:	Intel Elkhart lake Atom® x6413E 1.50 GHz (3.00 GHz boost) 64-Bit Quad-Core
RAM:	8 GB
Festplatte:	128 GB
Display:	10,1" kapazitiver Multi-Touch 1920x1200 Pixels Sonnenlichttauglich, 850 Nits Handschuh/Regen Modus Chemisch gehärtetes Glas
Tastatur:	Power, Touch-Modus, Menü, Home, F1, F2
Schutzklasse:	IP 65 / MIL-STD-810G
Akku:	Austauschbarer Akku: - Standard-Akku: 11,55 V 3520 mAh (40,66 Wh) Hot-Swappable - Erweiterter Akku: 10,8 V 6700 mAh (72,4 Wh) Hot-Swappable
Betriebstemperatur:	-20 °C ... +60 °C
Anschlüsse:	5,5 mm DC-In Barrel Power Jack 1 x USB C 3,0 unterstützt laden und Displayanschluss 1 x USB C 3,0 Output 5V/3A 1 x USB A 3,0 Docking-Anschluss 1 x Micro SDXC 1 x Micro SIM
Maße:	282 x 182 x 26 mm (L x B x H)
Gewicht:	1250 g
Accessoires:	auf Anfrage



Änderungen im Sinne des technischen Fortschritts vorbehalten.

Kontakt:

SEBA Hydrometrie GmbH & Co. KG • Gewerbestraße 61 A • 87600 Kaufbeuren • Germany
Telefon: +49 (0) 8341 96 48 - 0 • E-Mail: info@seba.de • Web: www.seba.de