



Q-Boat 1800™

Ferngesteuertes Boot für ADCP-Messungen mit River-Pro, RioGrande/RioPro, RiveRay und Stream-Pro-Sensor

- Motorbetriebener, unsinkbarer Geräteträger mit Funkfernbedienung für diverse ADCP-Sensoren
- Modular erweiterbar mit DGPS (z.B. Trimble), Funkmodem und Echolot

Q-Boat 1800™

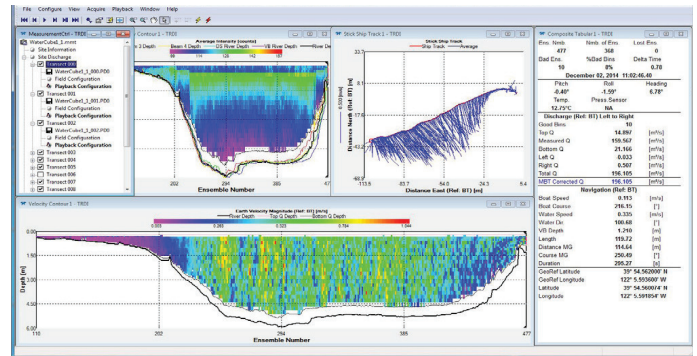
Das ferngesteuerte High-End-Messboot für Teledyne RD Instruments ADCP-Sensoren

Die robusten Geräteträger von Teledyne Oceanscience sind schon immer die erste Wahl, um schnell und zuverlässig mobile Abflussmessungen mit ADCP-Sensoren in Bächen, Flüssen, Seen und Küstengewässern durchzuführen.

Bei dem ferngesteuerten Q-Boat 1800 handelt es sich um ein kraftvolles High-End-Messboot mit großem Stauraum zur sicheren Unterbringung u.a. von Akkus, Funkmodems und GPS-Empfänger. Es wurde speziell als Geräteträger zur Aufnahme von Stream-Pro, River-Pro, Rio-Pro und River-Ray-ADCP-Sensoren entwickelt.

Das Q-Boat 1800 spart nicht nur viel Zeit bei den Messungen sondern verbessert darüber hinaus auch die Sicherheit des Messteams, insbesondere bei schwer zugänglichen und/oder hydraulisch anspruchsvollen Messstellen, z.B. bei Hochwasser.

Zwei Hochleistungsantriebe für Fahrgeschwindigkeiten bis max. 5 m/s sorgen für die notwendige Performance auch bei Extremereignissen.



Mit Hilfe des Präzisionsantriebes ist das Q-Boat 1800 sowohl bei niedrigen als auch hohen Geschwindigkeiten einfach zu bedienen. Dank der Doppelsteuerungsmechanismen sorgt das Q-Boat 1800 für zusätzliche Sicherheit bei der Durchführung der Durchflussmessung.

Produkt Highlights

- Schnelle, komfortabel Durchflussmessung
- Reduziertes Risiko für das Messteam während der Messung
- Höhere Effizienz und direkter Echtzeit-Datenzugriff auf Ihr Bediengerät (Tablet/Laptop).
- Robuste Ausführung mit UV-beständigem ABS
- Flexibel einsetzbar (keine Brücke oder Leine erforderlich)
- Kompatibel mit ADCP-Sensoren StreamPro, RiverPro, RioPro und RiverRay)

Technische Daten

Parameter:	Beschreibung:
Typische Fahrgeschwindigkeit ¹ :	1,5-2 m/s
Höchstgeschwindigkeit ¹ :	5 m/s
Bootlänge:	180 cm
Breite:	90 cm
Gewicht (ohne ADCP-Sensor):	30 kg
Nutzlast:	30 kg
Stromversorgung:	3 x 24 V 30 Ah
Akkulaufzeit:	Bis 240 Minuten
Motor:	2 x bürstenloser 24 VDC Antrieb
Bootskörpermaterial:	UV-beständiges ABS (Acrylonitrile Butadiene Styrene)
Fernbedienung (Hitec):	Reichweite: 1200 m
	Frequenz: 2.4 GHz RF-Schema FHSS
Kompatibel ADCPs:	RDI ADCPs StreamPro, RiverRay, Rio Grande und RiverPro

1) Geschwindigkeit gemessen über Wasser; Geschwindigkeit über Grund ist von Fließgeschwindigkeit abhängig.

Änderungen im Sinne des technischen Fortschritts vorbehalten.

Kontakt:

SEBA Hydrometrie GmbH & Co. KG • Gewerbestraße 61 A • 87600 Kaufbeuren • Germany
Telefon: +49 (0) 8341 96 48 - 0 • E-Mail: info@seba.de • Web: www.seba.de