



Q-Boat 1250™

Ferngesteuertes Boot für ADCP-Messungen mit StreamPro-, RiverPro- und Riverray-Sensor

- Motorbetriebener, kosteneffizienter Geräteträger mit Funkfernbedienung für diverse ADCP-Sensoren (StreamPro, RiverPro und RiverRay)
- Klappbares Quergerüst mit geringem Gewicht für einfache Handhabung und für komfortablen Transport zum und vom Einsatzort
- Modular erweiterbar mit DGPS



Q-Boat 1250™

Ein portables, preisgünstiges, ferngesteuertes Boot für ADCP-Messungen

Die robusten Geräteträger von Teledyne OceanScience sind schon immer die erste Wahl, wenn es darum geht, schnell und zuverlässig mobile Abflussmessungen mit ADCP-Sensoren in Bächen, Flüssen, Seen und Küsten-gewässern durchzuführen.

Das neue ferngesteuerte **Q-Boat 1250** wurde speziell für die Aufnahme von **Stream-Pro**, **River-Pro** und **River-Ray**-ADCP-Sensoren entwickelt. Das **Q-Boat 1250** spart nicht nur viel Zeit bei den Messungen sondern verbessert darüber hinaus auch die Sicherheit des Messteams, insbesondere bei schwer zugänglichen und hydraulisch anspruchsvollen Messstellen, z.B. bei Hochwasser.

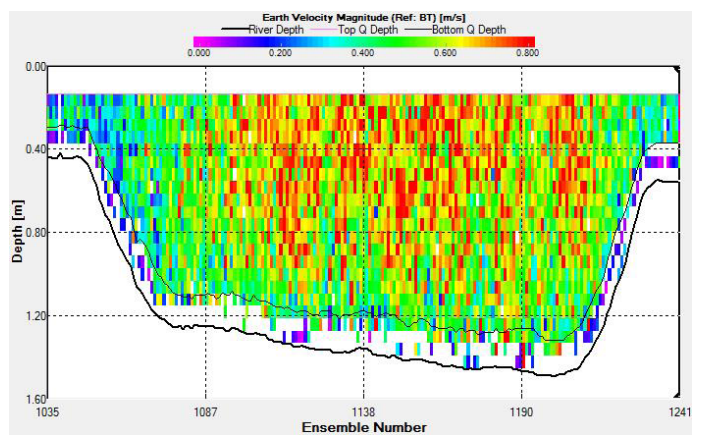
Tragbar und praktisch

Der widerstandsfähige ABS-Bootskörper sowie das klappbare Quergerüst ermöglichen eine einfache und unkomplizierte Handhabung. Der Transport zum und vom Einsatzort gestaltet sich dank des variablen Bootsgerüsts und des geringen Gewichtes sehr komfortabel. Um das Q-Boat zu transportieren und in den Kofferraum zu verstauen, sind die beiden Ausleger lediglich in Richtung des Haupttrumpfs zu schieben. Um das Boot wieder für den Messeinsatz vorzubereiten, schiebt man die Ausleger einfach wieder zurück und schon kann es los gehen!

Robust und kraftvoll

Ein weiteres Highlight ist der IP67-zertifizierte Bootskörper sowie das innovative Antriebskonzept mit je einem Strahlruder in den beiden Auslegern.

Die im Lieferumfang enthaltene High-Tech Fernbedienung (2,4-GHz-Funksteuerungssender) stellt die beiden Strahlruder differentiell ein, um das Boot zu steuern.



Das **Q-Boat 1250** ist damit nicht nur ein extrem robustes sondern auch ein sehr manövrierfähiges Boot ohne Ruder- oder Lenkgestänge.

Mit dem Standard-Akkupack wird eine Höchstgeschwindigkeit von 2,3 m/s erreicht.

Die Fernbedienung kann so eingestellt werden, dass ADCP-Messungen selbst bei minimalen Geschwindigkeiten von 30 cm/s möglich sind.

Kosteneffizienz und Flexibilität

Da das Q-Boat 1250 weder eine Leine oder Brücke für die ADCP-Messung benötigt, ist man bei der Auswahl einer geeigneten Messstelle völlig flexibel, was wiederum viel wertvolle Zeit und Personal-ressourcen einspart.

Produkthighlights

- Robuster IP67-Bootskörper, geringes Gewicht
- Flexibel einsetzbar (keine Brücke oder Leine erforderlich)
- Reduziertes Risiko für das Messteam während der Messung
- Höhere Effizienz und direkter Echtzeit-Datenzugriff auf Ihr Bediengerät (Tablet/Laptop).
- Einfaches Handling (komfortabler Transport zur Messstelle, einfacher und schneller Auf- und Abbau)
- Kompatibel mit ADCP-Sensoren StreamPro, RiverPro und RiverRay



Technische Daten

Parameter:	Beschreibung:	
Typische Fahrgeschwindigkeit ¹ :	1-1,5 m/s	
Höchstgeschwindigkeit ¹ :	2,3 m/s	
Bootslänge:	127 cm	
Breite:	94 cm	
Breite (gefaltet):	64 cm	
Höhe (ohne ADCP-Sensor):	32 cm	
Gewicht (ohne ADCP-Sensor):	18 kg	
Gewicht (mit einem ADCP-Sensor):	22 kg	
Akkulaufzeit ¹ :	1,0 m/s: ~ 4 Stunden, 1,5 m/s: > 1 Stunde	
Nutzlast:	4,5 kg	
Stromversorgung:	3 @ 24 V, 4,5 AH NiMH Akkupack	
Motor:	2 x bürstenlose DC Strahlruder	
Bootskörpermaterial:	ABS (Acrylonitrile Butadiene Styrene) Kunststoff	
Hardware:	eloxiertes Aluminium, Edelstahl	
Fernbedienung (Hitec):	Control Modes:	3: linke Drossel/Rechtslenker; rechte Drossel/Linkslenker; Dual-Drossel
	Antenne:	Omni Directional
	Reichweite:	750 m
	RF Schema (Funkmodem):	FHSS
	Frequenz:	2,4 GHz
Kompatibel ADCPs:	RDI ADCPs StreamPro, RiverRay und RiverPro	
Garantie:	Ein Jahr	

1) Geschwindigkeit gemessen über Wasser; Geschwindigkeit über Grund ist von Fließgeschwindigkeit abhängig.

Strommanagement-Module:

Eingänge:	2: GPS & ADCP
Kommunikation:	Bluetooth: 300 m Reichweite
Batterien (Akku):	14,4 V, 4,5 Ah
Laufzeit:	10-12 Stunden

Änderungen im Sinne des technischen Fortschritts vorbehalten.

Kontakt:

SEBA Hydrometrie GmbH & Co. KG • Gewerbestraße 61 A • 87600 Kaufbeuren • Germany
Telefon: +49 (0) 8341 96 48 - 0 • E-Mail: info@seba.de • Web: www.seba.de